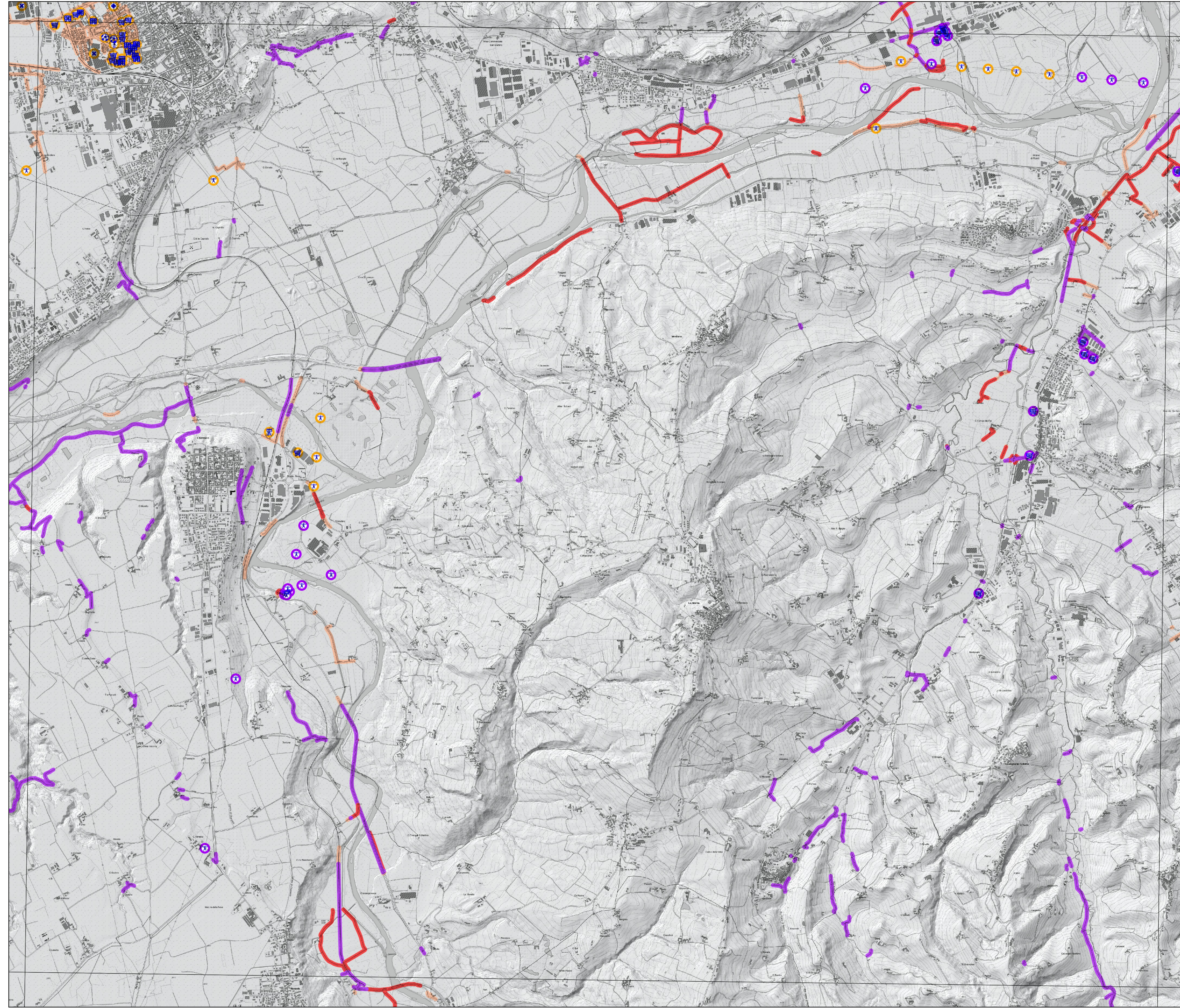
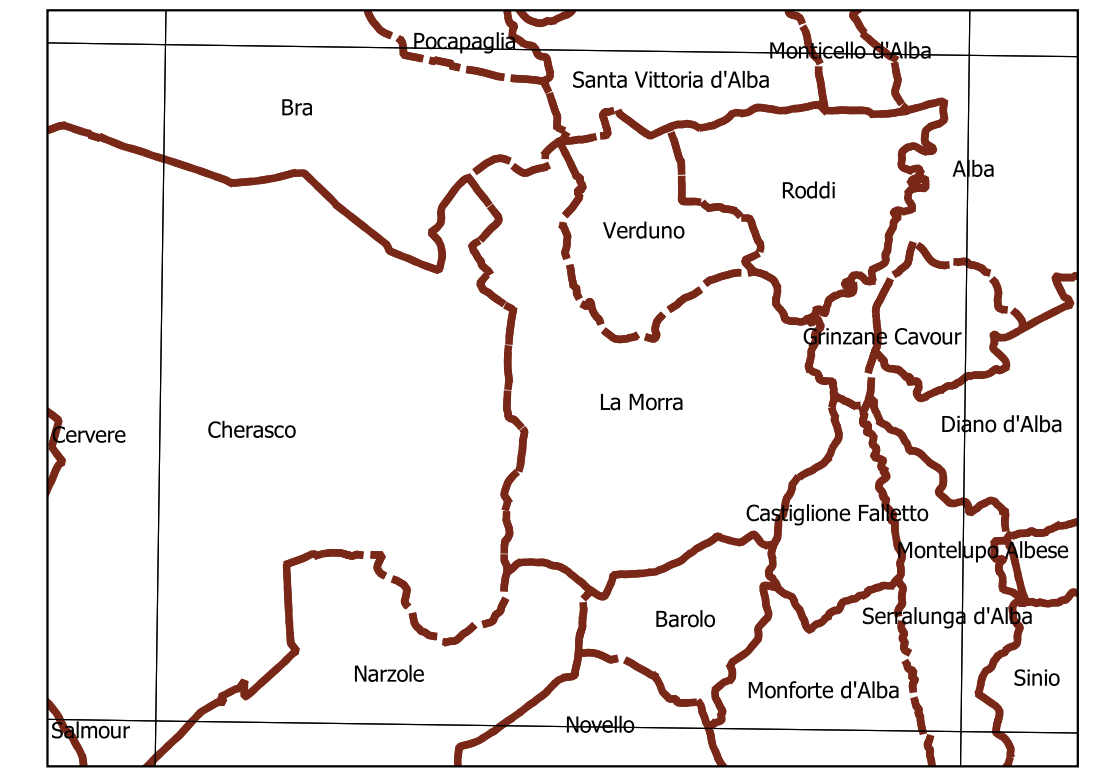
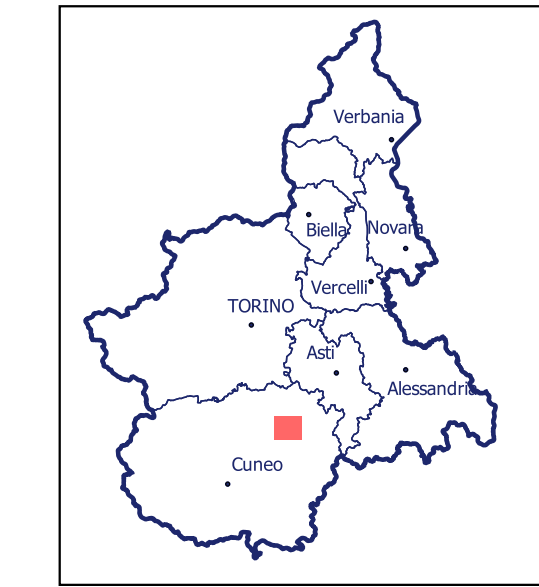


Direttiva 2007/60 CE – D.Lgs 49/2010
Informazione e consultazione al pubblico

CARTA DEL RISCHIO DA ALLUVIONE
Aggiornamento 2020
ELEMENTI LINEARI E PUNTUALI

Scala 1:25.000



SCENARI DI RISCHIO

- | | | |
|--|--|---|
| <p>Rischio (elementi puntuali)</p> <ul style="list-style-type: none"> ● R1 - Rischio moderato ● R2 - Rischio medio ● R3 - Rischio elevato ● R4 - Rischio molto elevato <p>Rischio (elementi lineari)</p> <ul style="list-style-type: none"> — R1 - Rischio moderato — R2 - Rischio medio — R3 - Rischio elevato — R4 - Rischio molto elevato | <p>Beni esposti (elementi puntuali)</p> <ul style="list-style-type: none"> Attività sportive e ricreative Beni culturali, cinema Campeggi e strutture turistico-ricreative Carcere, istituto di pena Centri commerciali e luoghi di aggregazione Depuratori Discariche Energia Forze dell'ordine, strutture di soccorso | <ul style="list-style-type: none"> Municipio, PP.AA. Luogo di culto Scuole Sanità, insediamenti ospedalieri Scuole Porti, aeroporti, impianti di smistamento merci Stabilimenti incidente rilevante Stazioni ferroviarie Tralicci |
|--|--|---|

Note:
- La Carta del rischio è ottenuta dall'intersezione tra gli scenari individuati nella Carta di pericolosità da alluvione (classi H, M e L) e i seguenti strati informativi:

Strato informativo	Fonte	Aggiornamento
Attività sportive e ricreative	Regione Piemonte - BDTR 2019 - Edificio (EDIFC)	2019
Beni culturali, Cinema	Regione Piemonte - PPR	2017
Beni culturali, Cinema	Regione Piemonte - BDTR 2019 - Edificio (EDIFC)	2019
Campeggi e strutture turistico-ricreative	Regione Piemonte - BDTR 2019 - Unità insediativa (PE_UNIS)	2019
Carcere, istituto di pena	Regione Piemonte - BDTR 2019 - Edificio (EDIFC)	2019
Centri commerciali e luoghi di aggregazione	Regione Piemonte - BDTR 2019 - Edificio (EDIFC)	2019
Depuratori	Regione Piemonte - BDTR 2019 - Edificio (EDIFC)	2019
Discariche	Regione Piemonte - BDTR 2019 - Discarica (CV_DIS)	2019
Energia	Regione Piemonte - BDTR 2019 - Edificio (EDIFC)	2019
Forze dell'ordine, strutture di soccorso, Militare	Regione Piemonte - BDTR 2019 - Edificio (EDIFC)	2019
Luogo di culto	Regione Piemonte - BDTR 2019 - Edificio (EDIFC)	2019
Municipio, PP.AA.	Regione Piemonte - BDTR 2019 - Edificio (EDIFC)	2019
Sanità, insediamenti ospedalieri	Regione Piemonte - BDTR 2019 - Edificio (EDIFC)	2019
Scuole	Regione Piemonte - BDTR 2019 - Edificio (EDIFC)	2019
Porti, aeroporti, impianti di smistamento merci	Regione Piemonte - BDTR 2019 - Edificio (EDIFC)	2019
Stabilimenti incidente rilevante	Arpa Piemonte	2017
Stazioni ferroviarie	Regione Piemonte - BDTR 2019 - Edificio (EDIFC)	2019
Tralicci	Regione Piemonte - BDTR 2019 - Nodo della rete elettrica (ND_ELE)	2019

- BDTR 2019 - Base cartografica di riferimento b/n - Geo-servizio WMS.

- OMBREGGIATURA - Arpa Piemonte - Geo-servizio WMS.