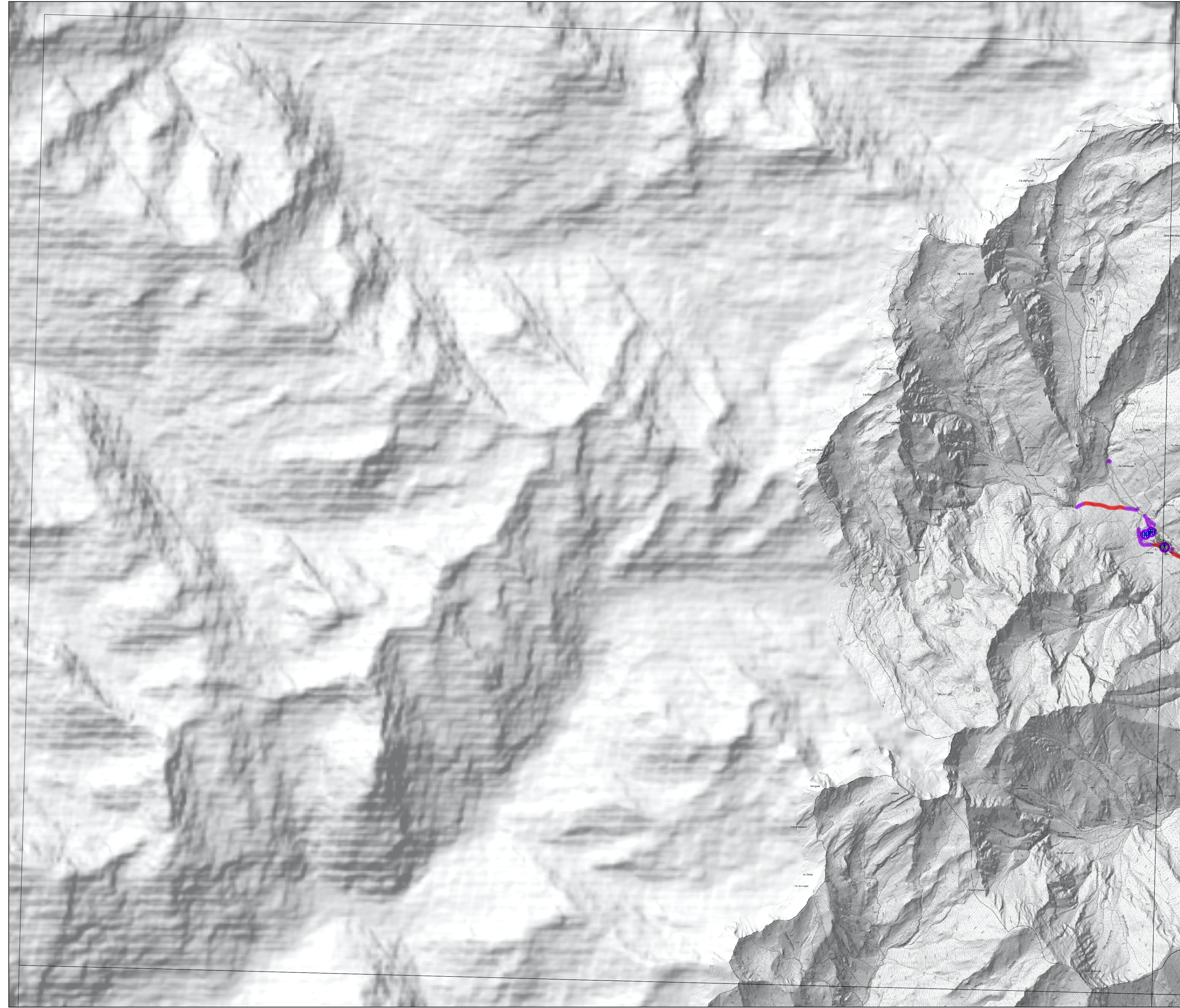
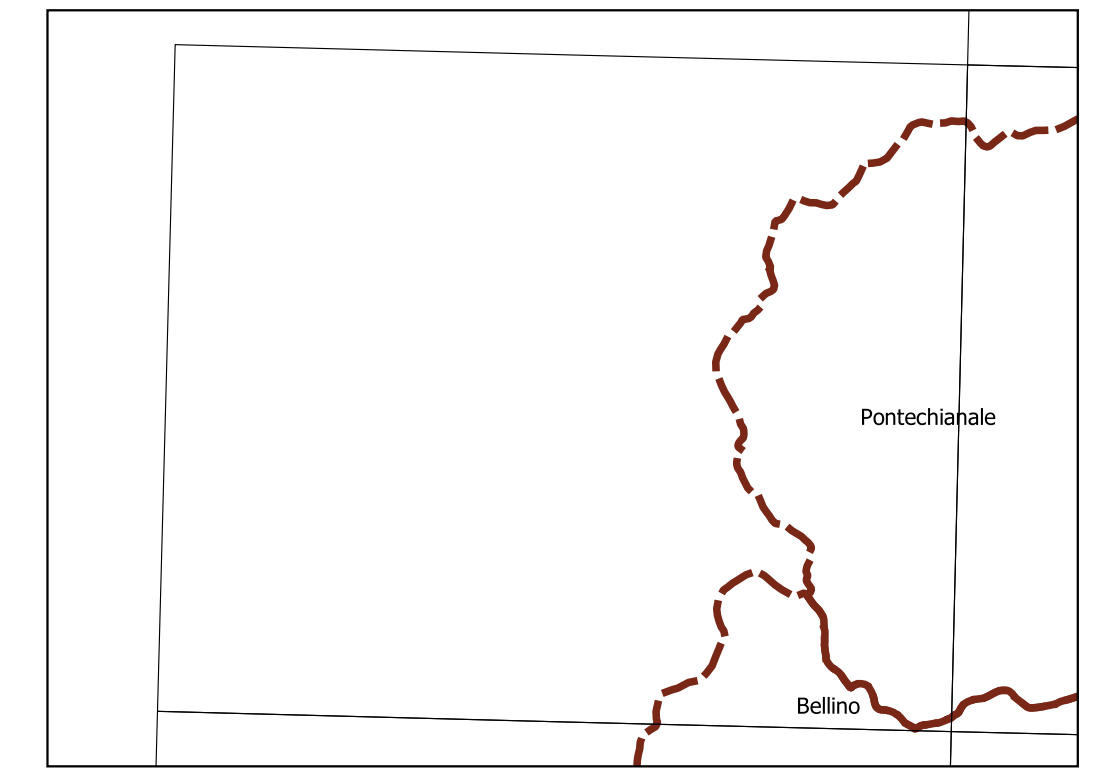
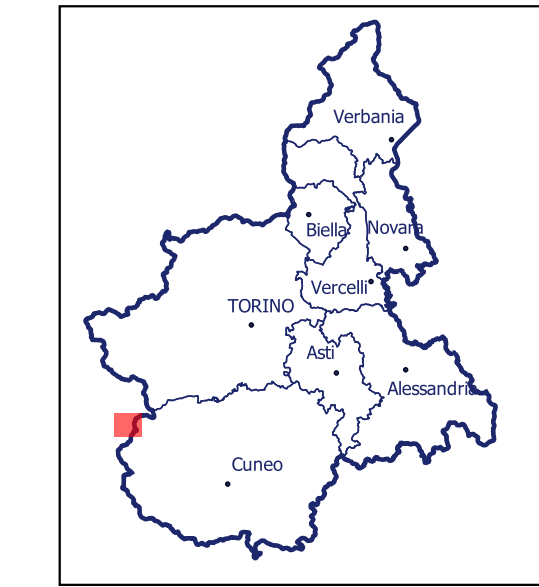


Direttiva 2007/60 CE – D.Lgs 49/2010
Informazione e consultazione al pubblico

CARTA DEL RISCHIO DA ALLUVIONE
Aggiornamento 2020
ELEMENTI LINEARI E PUNTUALI

Scala 1:25.000



SCENARI DI RISCHIO

- | | | |
|---|---|--|
| Rischio (elementi puntuali)
R1 - Rischio moderato
R2 - Rischio medio
R3 - Rischio elevato
R4 - Rischio molto elevato | Beni esposti (elementi puntuali)
Attività sportive e ricreative
Beni culturali, cinema
Campeggi e strutture turistico-ricreative
Carcere, istituto di pena
Centri commerciali e luoghi di aggregazione
Depuratori
Discariche
Energia
Forze dell'ordine, strutture di soccorso | Municipio, PP.AA.
Luogo di culto
Scuole
Sanità, insediamenti ospedalieri
Scuole
Porti, aeroporti, impianti di smistamento merci
Stabilimenti incidente rilevante
Stazioni ferroviarie
Tralicci |
|---|---|--|

Note:
 - La Carta del rischio è ottenuta dall'intersezione tra gli scenari individuati nella Carta di pericolosità da alluvione (classi H, M e L) e i seguenti strati informativi:

Strato informativo	Fonte	Aggiornamento
Attività sportive e ricreative	Regione Piemonte - BDTR 2019 - Edificio (EDIFC)	2019
Beni culturali, Cinema	Regione Piemonte - PPR	2017
	Regione Piemonte - BDTR 2019 - Edificio (EDIFC)	2019
Campeggi e strutture turistico-ricreative	Regione Piemonte - BDTR 2019 - Unità insediativa (PE_UNIS)	2019
Carcere, istituto di pena	Regione Piemonte - BDTR 2019 - Edificio (EDIFC)	2019
Centri commerciali e luoghi di aggregazione	Regione Piemonte - BDTR 2019 - Edificio (EDIFC)	2019
Depuratori	Regione Piemonte - BDTR 2019 - Edificio (EDIFC)	2019
Discariche	Regione Piemonte - BDTR 2019 - Discarica (CV_DIS)	2019
Energia	Regione Piemonte - BDTR 2019 - Edificio (EDIFC)	2019
Forze dell'ordine, strutture di soccorso, Militare	Regione Piemonte - BDTR 2019 - Edificio (EDIFC)	2019
Luogo di culto	Regione Piemonte - BDTR 2019 - Edificio (EDIFC)	2019
Municipio, PP.AA.	Regione Piemonte - BDTR 2019 - Edificio (EDIFC)	2019
Sanità, insediamenti ospedalieri	Regione Piemonte - BDTR 2019 - Edificio (EDIFC)	2019
Scuole	Regione Piemonte - BDTR 2019 - Edificio (EDIFC)	2019
Porti, aeroporti, impianti di smistamento merci	Regione Piemonte - BDTR 2019 - Edificio (EDIFC)	2019
Stabilimenti incidente rilevante	Arpa Piemonte	2017
Stazioni ferroviarie	Regione Piemonte - BDTR 2019 - Edificio (EDIFC)	2019
Tralicci	Regione Piemonte - BDTR 2019 - Nodo della rete elettrica (ND_ELE)	2019

- BDTR 2019 - Base cartografica di riferimento b/n - Geo-servizio WMS.

- OMBREGGIATURA - Arpa Piemonte - Geo-servizio WMS.