

**Direttiva 2007/60 CE – D.Lgs 49/2010**  
**Informazione e consultazione al pubblico**

**CARTA DEL RISCHIO DA ALLUVIONE**  
**Aggiornamento 2020**  
**ELEMENTI LINEARI E PUNTUALI**

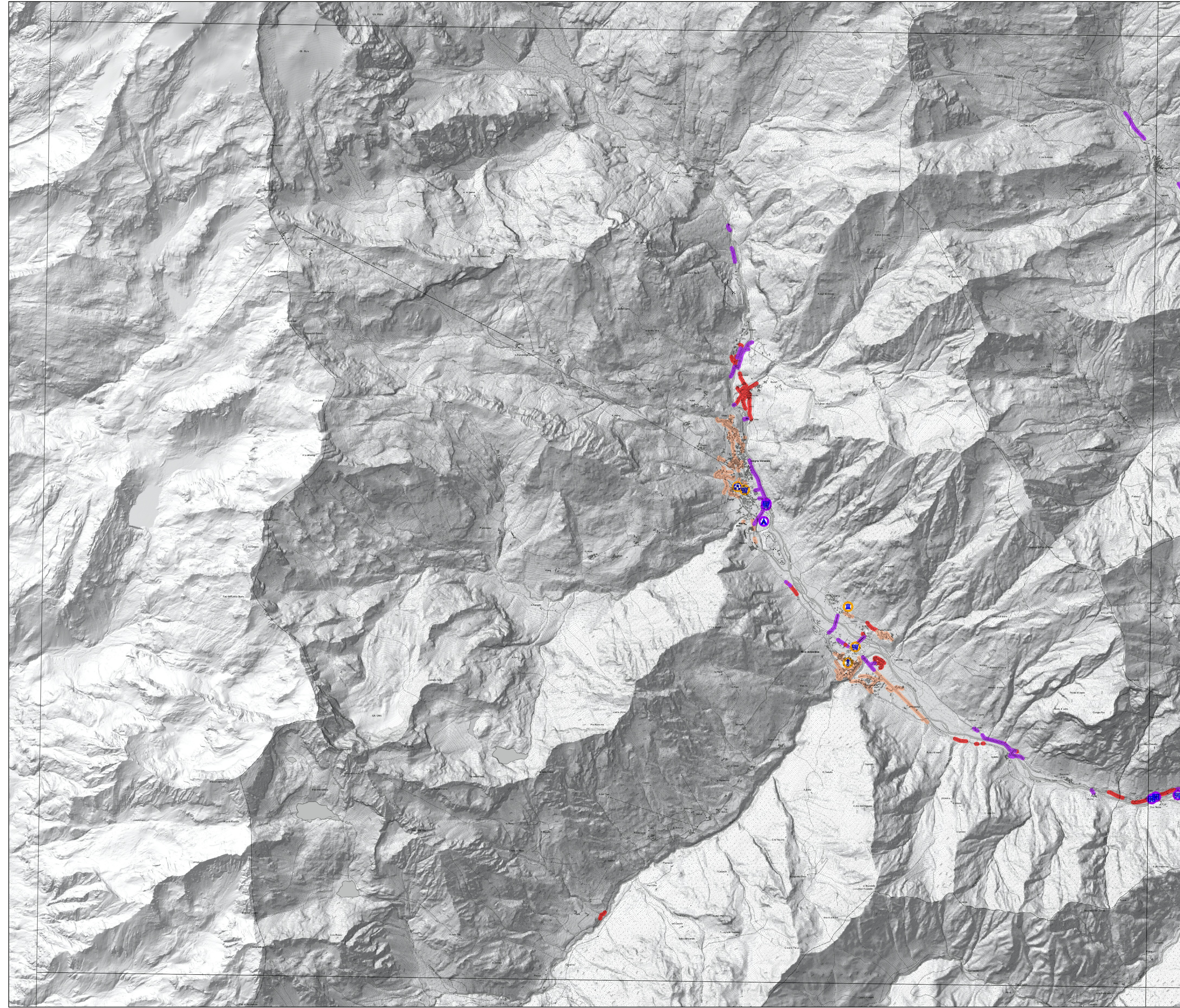
Scala 1:25.000



Localizzazione dell'area di studio nell'ambito regionale



Inquadramento secondo la Carta Tecnica Regionale: **Tavola 071 SE**



**SCENARI DI RISCHIO**

- |   |  |   |   |
|---|--|---|---|
| <b>Rischio (elementi puntuali)</b><br>● R1 - Rischio moderato<br>● R2 - Rischio medio<br>● R3 - Rischio elevato<br>● R4 - Rischio molto elevato | <b>Rischio (elementi lineari)</b><br>— R1 - Rischio moderato<br>— R2 - Rischio medio<br>— R3 - Rischio elevato<br>— R4 - Rischio molto elevato | <b>Beni esposti (elementi puntuali)</b><br>● Attività sportive e ricreative<br>● Beni culturali, cinema<br>● Campeggi e strutture turistico-ricreative<br>● Carcere, istituto di pena<br>● Centri commerciali e luoghi di aggregazione<br>● Depuratori<br>● Discariche<br>● Energia<br>● Forze dell'ordine, strutture di soccorso | <b>Beni esposti (elementi lineari)</b><br>■ Municipio, PP.AA.<br>† Luogo di culto<br>■ Scuole<br>■ Sanità, insediamenti ospedalieri<br>■ Scuole<br>✈️ Porti, aeroporti, impianti di smistamento merci<br>✖️ Stabilimenti incidente rilevante<br>🚉 Stazioni ferroviarie<br>✖️ Tralicci |
|---|--|---|---|

**Note:**  
 - La Carta del rischio è ottenuta dall'intersezione tra gli scenari individuati nella Carta di pericolosità da alluvione (classi H, M e L) e i seguenti strati informativi:

Strato informativo	Fonte	Aggiornamento
Attività sportive e ricreative	Regione Piemonte - BDRE 2019 - Edificio (EDIFC)	2019
Beni culturali, Cinema	Regione Piemonte - PPR	2017
Campeggi e strutture turistico-ricreative	Regione Piemonte - BDRE 2019 - Edificio (EDIFC)	2019
Carcere, istituto di pena	Regione Piemonte - BDRE 2019 - Unità insediativa (PE_UNIS)	2019
Centri commerciali e luoghi di aggregazione	Regione Piemonte - BDRE 2019 - Edificio (EDIFC)	2019
Depuratori	Regione Piemonte - BDRE 2019 - Edificio (EDIFC)	2019
Discariche	Regione Piemonte - BDRE 2019 - Discarica (CV_DIS)	2019
Energia	Regione Piemonte - BDRE 2019 - Edificio (EDIFC)	2019
Forze dell'ordine, strutture di soccorso, Militare	Regione Piemonte - BDRE 2019 - Edificio (EDIFC)	2019
Luogo di culto	Regione Piemonte - BDRE 2019 - Edificio (EDIFC)	2019
Municipio, PP.AA.	Regione Piemonte - BDRE 2019 - Edificio (EDIFC)	2019
Sanità, insediamenti ospedalieri	Regione Piemonte - BDRE 2019 - Edificio (EDIFC)	2019
Scuole	Regione Piemonte - BDRE 2019 - Edificio (EDIFC)	2019
Porti, aeroporti, impianti di smistamento merci	Regione Piemonte - BDRE 2019 - Edificio (EDIFC)	2019
Stabilimenti incidente rilevante	Arpa Piemonte	2017
Stazioni ferroviarie	Regione Piemonte - BDRE 2019 - Edificio (EDIFC)	2019
Tralicci	Regione Piemonte - BDRE 2019 - Nodo della rete elettrica (ND_ELE)	2019

- BDRE 2019 - Base cartografica di riferimento b/n - Geo-servizio WMS.

- OMBREGGIATURA - Arpa Piemonte - Geo-servizio WMS.