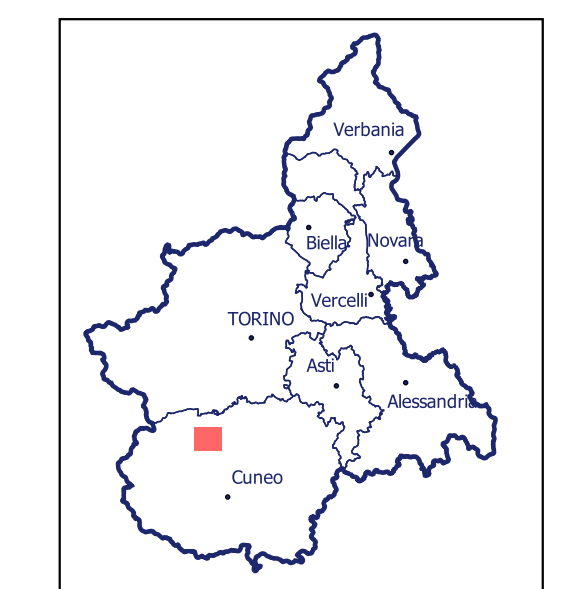


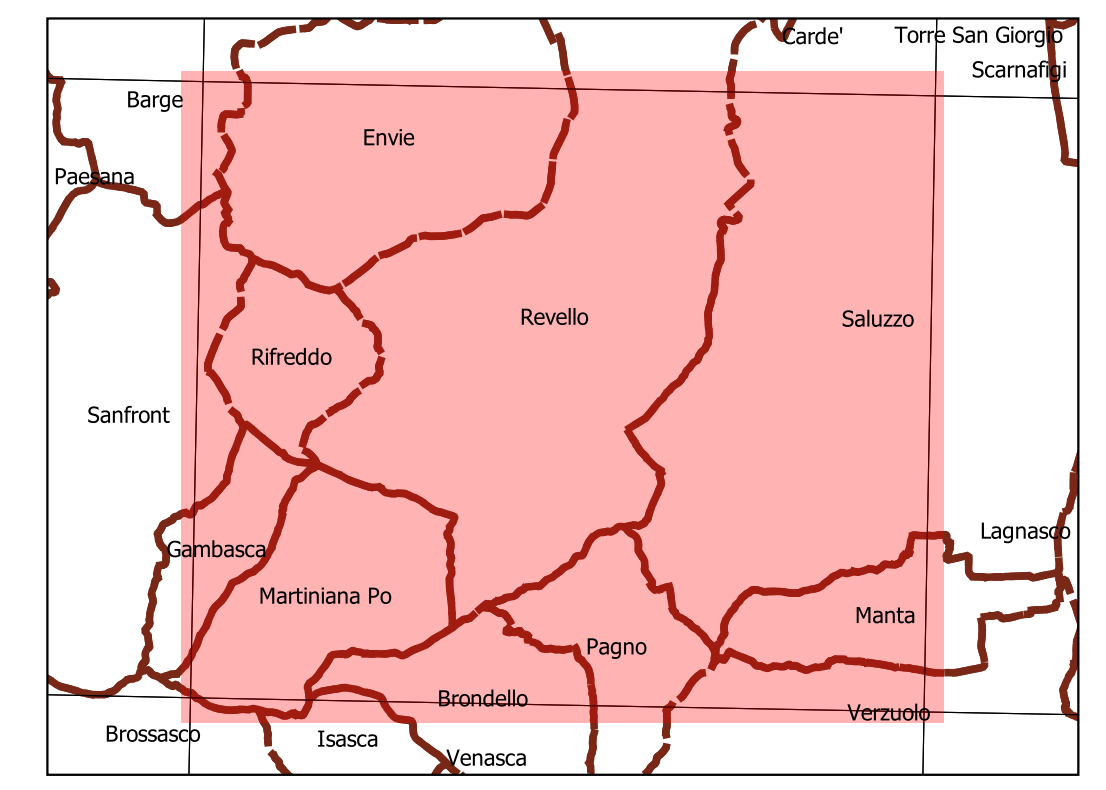
Direttiva 2007/60 CE – D.Lgs 49/2010  
 Informazione e consultazione al pubblico

**CARTA DEL RISCHIO  
 DA ALLUVIONE  
 Aggiornamento 2020**

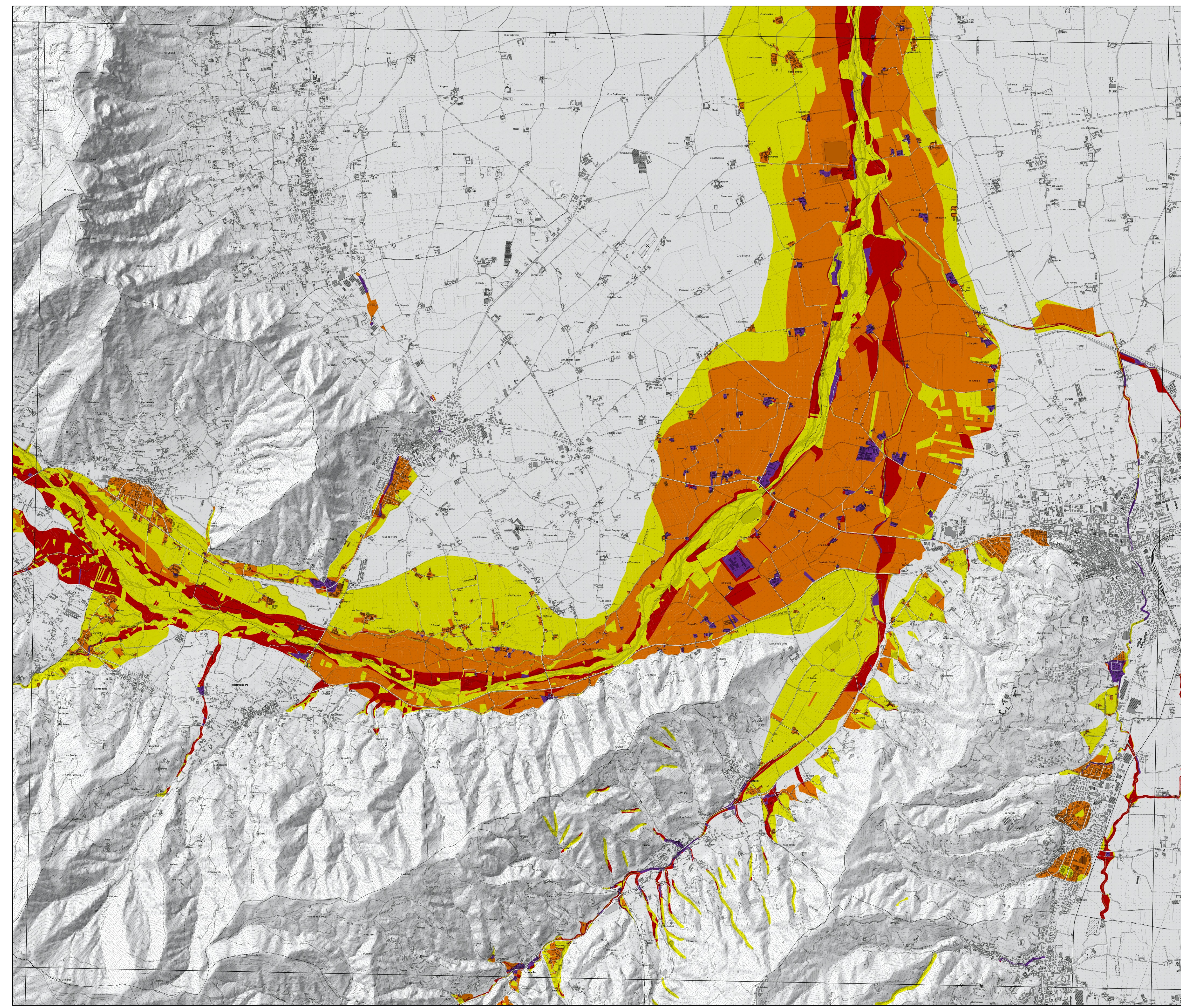
Scala 1:25.000



Localizzazione dell'area di studio nell'ambito regionale



Inquadramento secondo la Carta Tecnica Regionale: **Tavola 191 SW**



**Scenari di rischio**  
 R1  
 R2  
 R3  
 R4

**Classi di Danno**

	D1	D2	D3	D4
L	R1	R1	R2	R2
M	R1	R2	R3	R4
H	R1	R3	R4	R4

Note:

- La Carta del rischio è ottenuta dall'incrocio tra gli scenari individuati nella Carta di pericolosità da alluvione e il Land Cover Piemonte: Classificazione uso del suolo 2012.

- BDTRE 2019 - Base cartografica di riferimento b/n - Geo-servizio WMS.

- OMBREGGIATURA - Arpa Piemonte - Geo-servizio WMS.