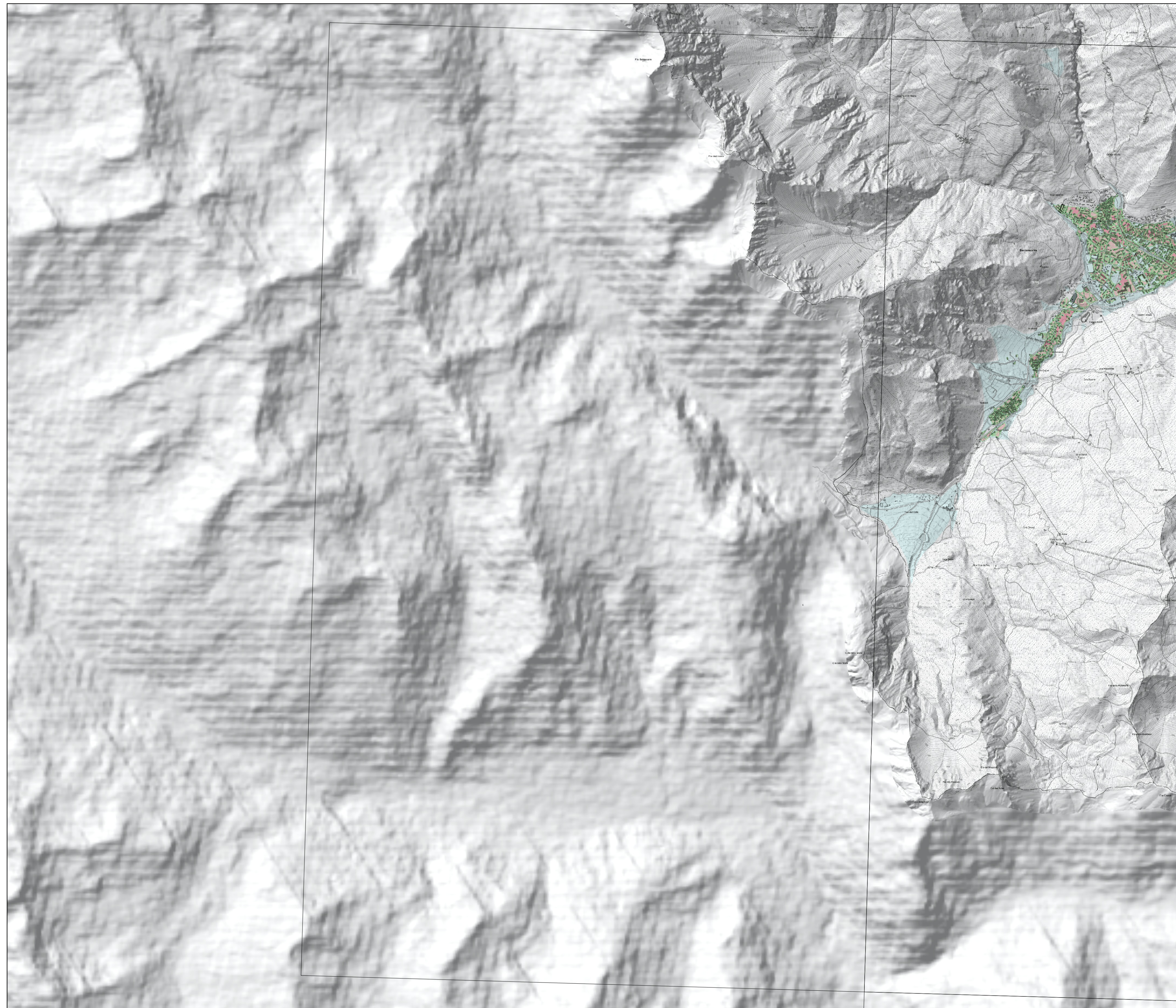
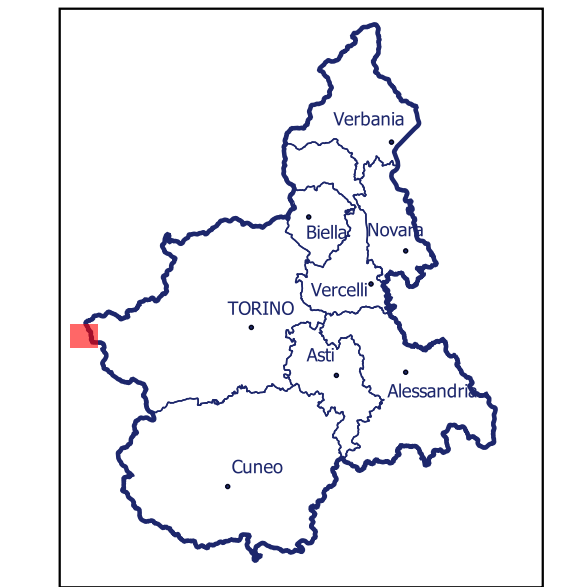


Direttiva 2007/60 CE – D.Lgs 49/2010
 Informazione e consultazione al pubblico

DISTRIBUZIONE DELLA POPOLAZIONE SECONDO
 GLI SCENARI DI PERICOLOSITA' DA ALLUVIONE
 Aggiornamento 2020



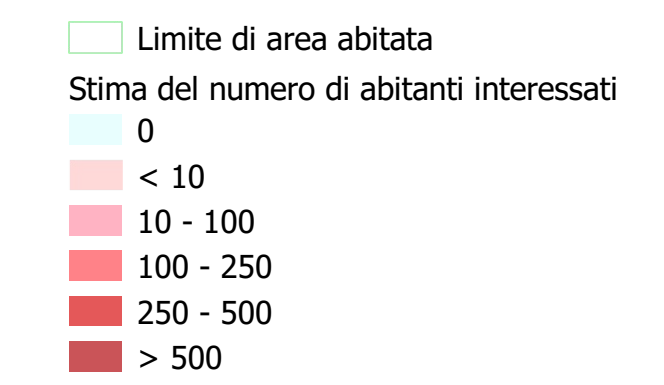
Scala 1:25.000



Localizzazione dell'area di studio nell'ambito regionale



Inquadramento secondo la Carta Tecnica Regionale: **Tavola 152 SE**



Note:
 - Dati relativi al 15° Censimento della popolazione e delle abitazioni (ISTAT - 2011)
 - BDTRE 2019 - Base cartografica di riferimento b/n - Geo-servizio WMS.
 - OMBREGGIATURA - Arpa Piemonte - Geo-servizio WMS.