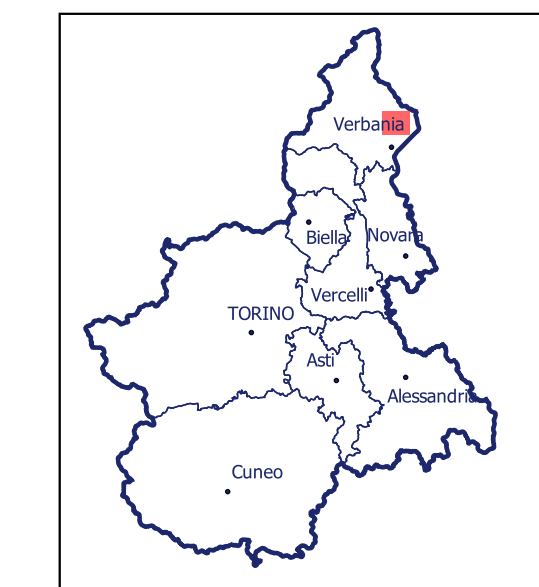


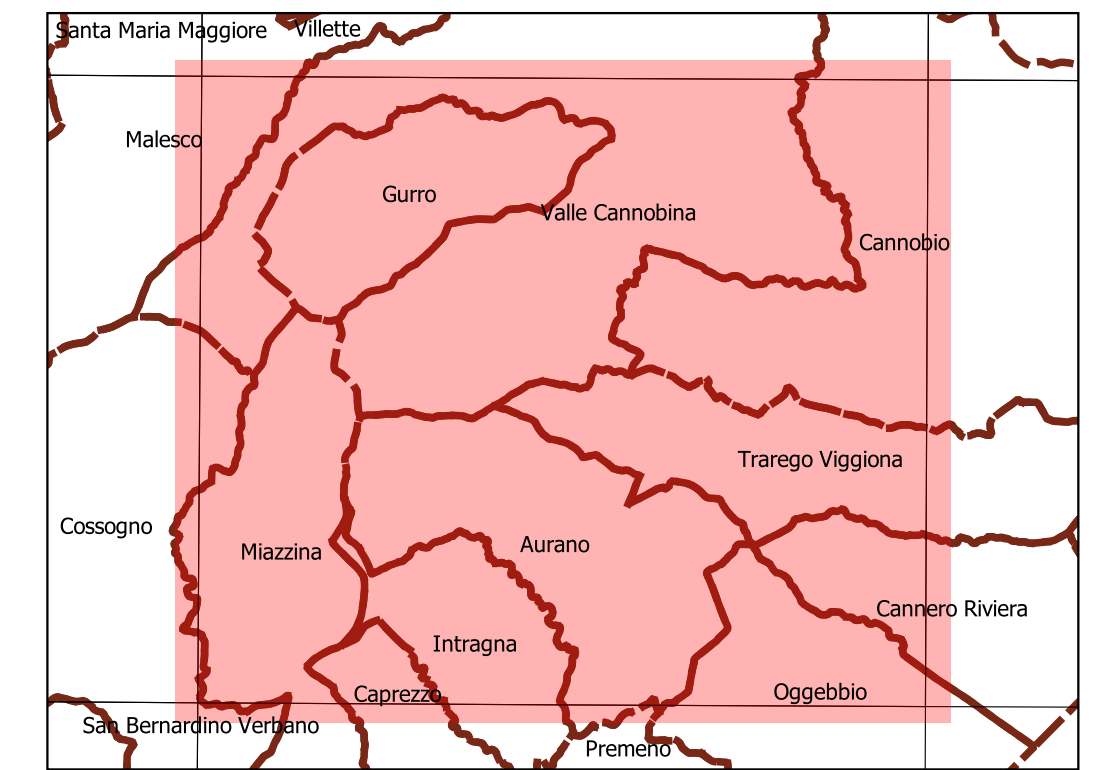
Direttiva 2007/60 CE – D.Lgs 49/2010  
 Informazione e consultazione al pubblico

**CARTA DELLA PERICOLOSITA'  
 DA ALLUVIONE**  
 Aggiornamento 2020

Scala 1:25.000



Localizzazione dell'area di studio nell'ambito regionale

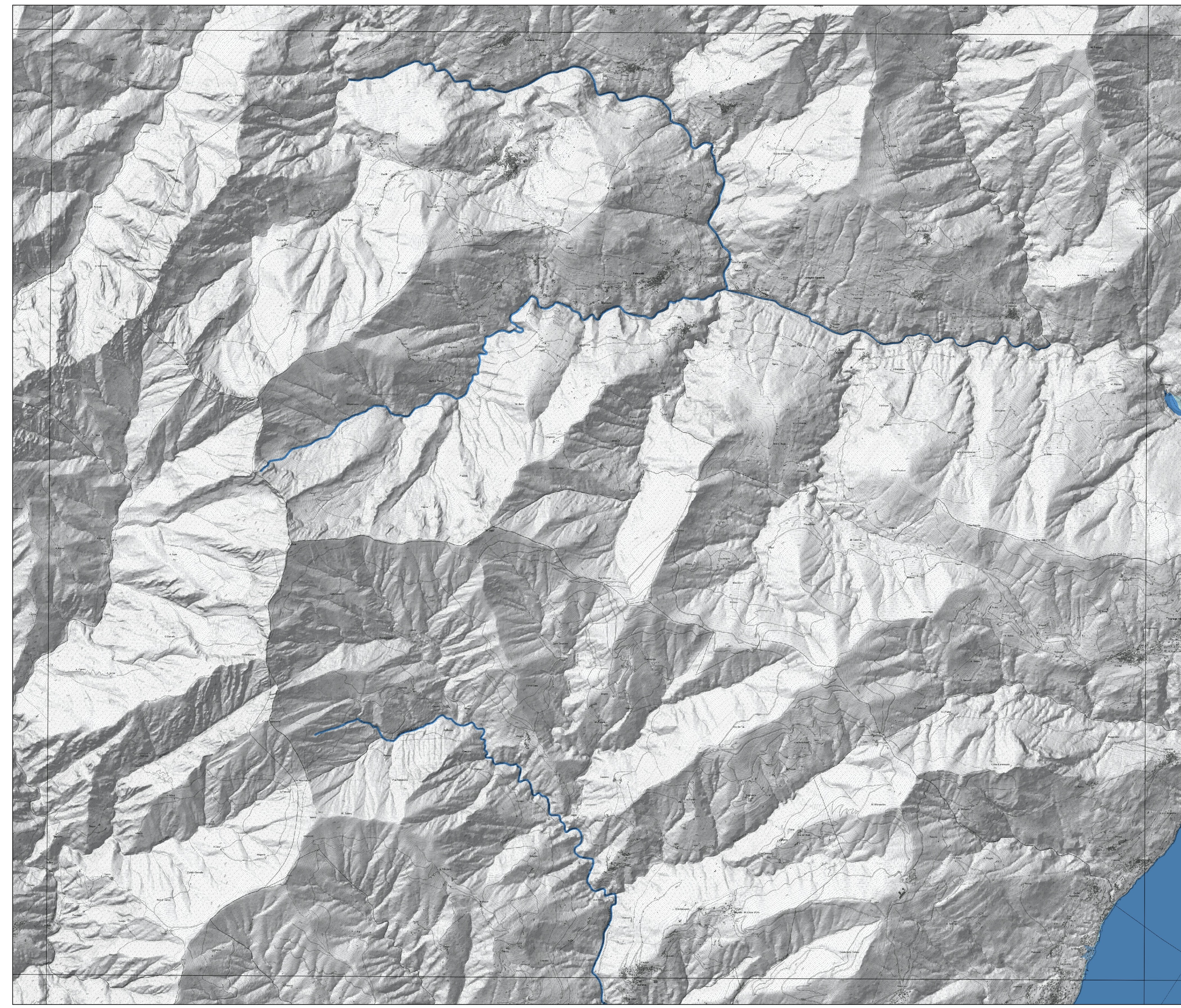


Inquadramento secondo la Carta Tecnica Regionale: **Tavola 052 SE**

- SCENARI DI ALLUVIONE**
- Probabilità di alluvioni elevata (tr. 10/20)
  - Probabilità di alluvioni media (tr. 100/200)
  - Probabilità di alluvioni scarsa (tr. 500)

Note:

- Gli scenari di pericolosità derivano da modelli idraulici, fotointerpretazione delle caratteristiche geomorfologiche del territorio e vincoli definiti dai PRGC.
- BDTRE 2019 - Base cartografica di riferimento b/n - Geo-servizio WMS.
- OMBREGGIATURA - Arpa Piemonte - Geo-servizio WMS.



1 0 1 2 km